

Svensk Förening för Neuroradiologi

Swedish Society of Neuroradiology

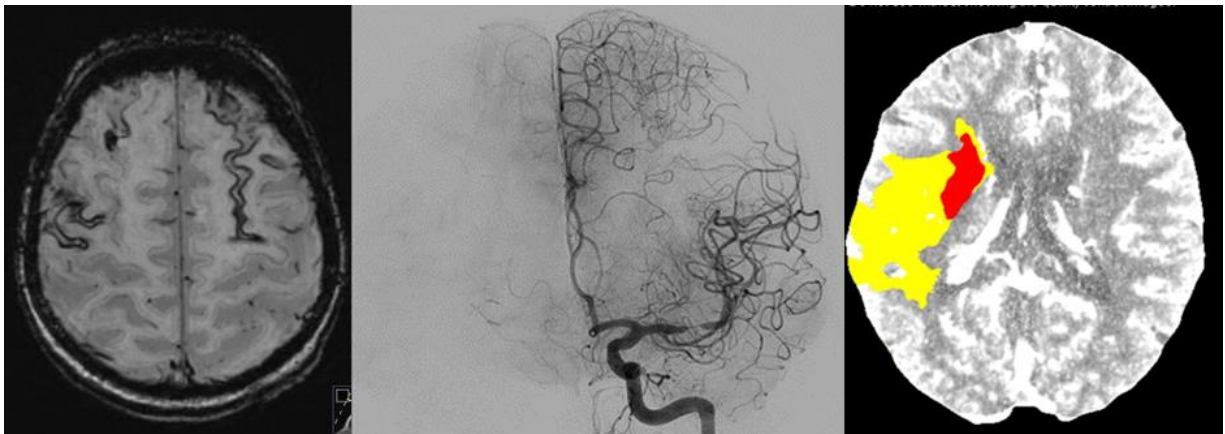
Vidareutbildningskurs

# NEURORADIOLOGI

Sandy Bay/Ayia Napa, Cypern

Arrangeras av:

**Svensk Förening för Neuroradiologi**  
**3 - 10 oktober, 2022 (v 40)**



**Kursledare: Håkan Almqvist**

**Ida Blystad**

**Kursadministration: Titti Owman**

**Maggie Östman**

Neuroradiologiska enheterna vid:

Capio St Göran, Stockholm

Karolinska Universitetssjukhuset, Solna

Sahlgrenska Universitetssjukhuset, Göteborg

Skånes Universitetssjukhus, Lund

Universitetssjukhuset, Linköping

Researrangör: Ving, Grupp & Konferens

Svensk förening för Neuroradiologi har sedan 1988 genomfört vidareutbildningskurser och i flera år har kursupplägget varit detsamma. Kursen 2020 ställdes tyvärr in på grund av pandemin men vi hoppas och siktar på att kunna genomföra kursen på Cypern höst 2022 i samma välfungerande lokaler som tidigare.

Vi håller kursen levande genom att hela tiden försöka hitta saker som kan förbättras. Kursklimatet är mycket gott då vi valt en trivsamt och gästvänligt hotellanläggning med funktionella och ändamålsenliga kurslokaler där man även levererar god service. Kursen erbjuder fördjupade kunskaper inom ämnesområdet med föreläsningar och seminarier som hålls av kompetenta föreläsare från neuroradiologin och den kliniska världen. Kursen hålls på svenska och vänder sig i första hand till radiologer och kliniska läkare som önskar utökade kunskaper i ämnet. Även röntgensjuksköterskor med minst 3 års erfarenhet av neuroradiologi är välkomna.

Anmälningar görs till Ving konferens och blankett finner du här:  
<https://www.sfnr.org/kurser>

Sunwing Sandy Bay Beach, Ayia Napa, är ett av de få hotell runt Medelhavet som kan motsvara SFNRs kvalitetskrav på konferenslokaler och vi ser fram emot att anordna vår kurs här. Hotellinformation: <https://www.ving.se/cypern/ayia-napa/sunwing-sandy-bay>. Hotellet ingår i Vings klimatkompensationsprogram (se länk: <https://www.ving.se/om-ving/hallbart-resande/klimatkompensation-faq>).



För ytterligare information beträffande resan såsom andra typer av inkvartering, avbeställningsskydd, reseförsäkring, avgångstider, anslutningar, eventuella och upplysningar angående resmålet mm se: <https://www.ving.se>. Kursdeltagarna som beställer förköpta måltider från Ving bör vara införstådda med att det i kursavgiften ingår två fria middagar samt en gemensam utflykt med måltid.

## Kursinformation

Kursen bygger på katedrala föreläsningar på förmiddagarna och gruppövningar på eftermiddagspassen. Alla lärare är närvarande vid samtliga föreläsningar för att skapa goda förutsättningar för spontana diskussioner mellan kursdeltagarna, föreläsaren och övriga lärare. Detta är ett mycket uppskattat och unikt läromoment för denna kurs som möjliggörs genom val av kursort, ett nära professionellt samarbete och som inte fungerar digitalt. På eftermiddagarna hålls parallella gruppövningar. Kursdeltagarna blir uppdelade i grupper under dessa seminarier. De ämnen som behandlas har helt eller delvis tagits upp i samband med förmiddagens föreläsningar och även under seminarieövningarna.

Förutom specialister i neuroradiologi medverkar kliniker med specialitet i neurologi, neurokirurgi samt ÖNH. Dessa kliniker medverkar aktivt med föreläsningar men också i seminarieövningarna för att kunna ge kursdeltagarna en mer komplett bild av såväl klinik som neuroradiologi vid de tillstånd som tas upp.

Basala MR-kunskaper är önskvärda och viss MR-erfarenhet är en förutsättning för att på ett bra sätt kunna följa undervisningen.

Närvaro under kursmomenten samt godkänt kunskapstest krävs för kursintyg.

Kunskapstestet i slutet av kursen samt en del quiz genomförs digitalt och kräver att man under kursen har tillgång till en dator, smartphone, läsplatta eller liknande.

## Preliminärt program och föreläsare

**Föreläsningar 08.00–12.00 Seminarieövningar 16.00–18.45**

**En ledig dag för utflykt.**

Schemat är preliminärt och kan komma att förändras något innan kursstart.

Kursmaterial i form av handouts och schema kommer att finnas tillgängliga via länk som skickas ut 1-2 veckor före kursstart.

Följande ämnen kommer bl a att beröras i föreläsningar och seminarieövningar:

Ansikte, orbita och hypofys

CNS inflammation

Degenerativ halsrygg

Epilepsi

Halsryggstrauma

Hjärntumörer

Huvudvärk

Hydrocephalus

Kognitiv svikt

Neonatal patologi

Sinustrombos

Skalltrauma och barnmisshandel

Spinala sjukdomar

Stroke

Temporalben, kranialnerver

Yrsel

LÄRARE:

Anne C Zachau, Neurol, Karolinska sjh

Emma Svensdotter, NK SUS i Lund

Håkan Almqvist, Capio St Göran, Sthlm

Ida Blystad, Nrtg, Univ sjh i Linköping

Lars Jönsson, Nrtg, Sahlgrenska sjh

Lars Stenberg, Nrtg, SUS i Lund

Michael Fagerlund, Nrtg, Karolinska sjh

Mårten Annertz, Nrtg, SUS i Lund

Mikael Karlberg, ÖNH, SUS i Lund

Roger Siemund, Nrtg SUS i Lund

Tobias Granberg, Nrtg, Karolinska sjh

Tommy Andersson, Nrtg Karolinska sjh

***OBS! Inget kursmaterial kommer att finnas i pappersform på kursorten. Önskas kursmaterial i utprintad form måste den skrivas ut på hemorten.***



Två gemensamma middagar arrangeras under veckan och ingår i kursavgiften. Vi hoppas också kunna ordna en gemensam utflykt på den lediga dagen. I övrigt kan måltider intas på hotellet eller på kringliggande restauranger. Medföljande familjemedlemmar är alltid välkomna att delta i sociala aktiviteter till självkostnadspris, anmälan sker på plats. Kursen har i alla år blivit granskad och godkänd av Lipus.

**För information beträffande resa, inkvartering, avbeställningsskydd, reseförsäkring, avgångstider, anslutningar, eventuella avbokningar och upplysningar angående resmålet:**

Vg se [www.ving.se](http://www.ving.se) eller kontakta

Christina Ryrberg Tel: 031-725 39 01, E-mail: [konferens.goteborg@ving.se](mailto:konferens.goteborg@ving.se)

**För kursinformation:**

Titti Owman, Tel: 046-17 35 50, E-mail: [titti.owman@gmail.com](mailto:titti.owman@gmail.com)

Maggie Östman, Tel: 0704 20 36 78, E-Mail: [maggie.ostman@gmail.com](mailto:maggie.ostman@gmail.com)

### **Kursavgift: 11 000 SEK**

Utöver kursavgiften tillkommer kostnad för resa och hotell.

Anmälan till kursen görs via <https://www.sfnr.org/kurser>

**OBS!!!** Anmälan är bindande men definitiv först då anmälningsavgiften är betald.

**Välkommen att anmäla dig på**  
**<https://www.sfnr.org/kurser>**  
**senast 2022-06-30**



Lipus har granskat och godkänt denna kurs.  
Fullständig kursbeskrivning [www.lipus.se](http://www.lipus.se)  
(Lipus-nr: 20210126)